

GODOX Mise à jour du micrologiciel.

Téléchargement et information des firmwares :

<http://www.godox.com/EN/Download.html>

Connaître la version du Firmware :

Modèles	Où
Séries AD600	Dans Menu (la version est affichée en haut à droite)
Séries AD360II	Maintenir le bouton "MF/C.Fn" 2s.
V860	Maintenir le bouton "* /Fn" et allumer.
X1T	Maintenir le bouton « Mode » et allumer.
X1R	Maintenir le bouton « GR » et allumer.

Préparation pour la MAJ :

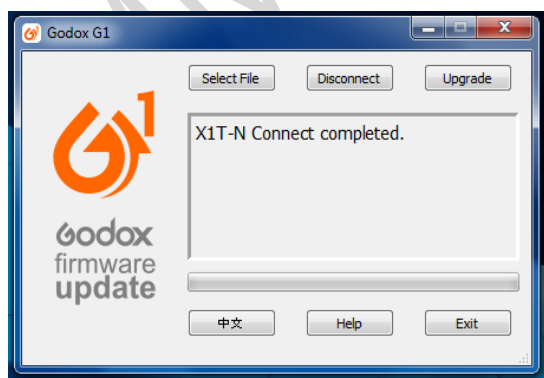
Télécharger le logiciel « UPDATE SOFTWARE GODOX G1 » (ligne n°1) ou « UPDATE SOFTWARE GODOX G2 » suivant le modèle. OS compatible: Windows 10 (64bit), Windows 8.1 64bit), Windows 7 (32bit or 64bit) or Windows XP (32bit or 64bit).

Installer et lancer l'application GODOX G1 ou GODOX G2. (Sélectionnez la langue Anglaise.)

Méthode de la MAJ :

Etape 1 :

Télécharger le document correspondant « model.fri » du site officiel. Ensuite, cliquer « Select File » pour ouvrir le fichier « *.fri »

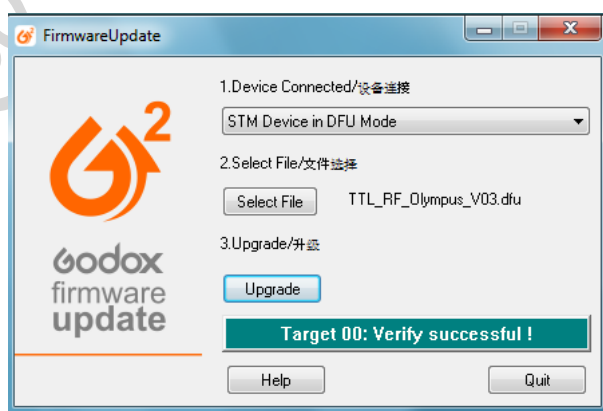


Etape 2**Décharger les appareils avant de brancher !**

Modèles	Méthode de décharge
Séries AD600, AD200	Retirer les accus et appuyer le bouton ON/OFF pendant 2 secondes.
Séries AD360II	Déconnecter la batterie PB960 et appuyer le bouton ON/OFF pendant 2 secondes.
Autres modèles	Eteindre et maintenir le bouton test 1 seconde.

Etape 3

GODOX G1	GODOX G2
<p>Pour le premier branchement d'un appareil GODOX, Windows installera automatiquement un driver « Godox_usb », ensuite cliquez « Connect ».</p> <p>Cliquer «Upgrade »</p>	<p>Pour le premier branchement d'un appareil GODOX, Windows installera automatiquement un driver, ensuite vous verrez apparaitre « STU Device in DFU mode, sélectionnez-le.</p> <p>Cliquer «Upgrade »</p>

**Remarque :**

Connaître tous les détails de l'historique des firmwares, on le trouve dans le fichier « model.pdf » accompagné du fichier « model.fri ».



MMF-pro - 24 Rue Davoust - 93500 PANTIN

Tél. : 01 48 91 20 66 - Fax : 01 48 91 13 91 -Email : contact@mmf-pro.com